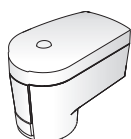


Motoric Valve Drive 24 V

M3P



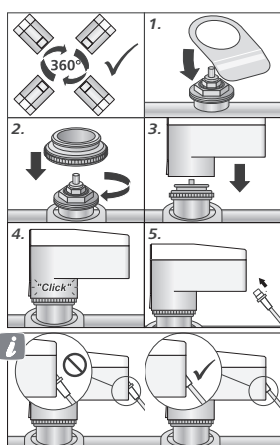
M3P 468x5

M3P 46805
M3P 46825
M3P 46835
M3P 46845

Montage



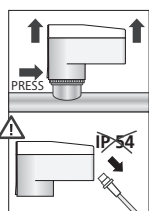
Assembly
Montage
Montaje
Montaggio
Montering
Asennus
Montaj
Монтаж



Demontage



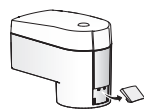
Disassembly
Démontage
Desmontaje
Demontage
Demontaggio
Demontering
Purkaminen
Demontaž
Демонтаж



Demontage- schutz

Antitheft device
Protection contre le
démontage
Dispositivo antirobo
Demontagebeveiliging
Protezione contro lo
smontaggio

Demontering beskyttelse
Stöldskydd
Purkamisen esto
Ochrona demontażu
Защита от кражи



Anschluss

Connection
Raccordement
Conexión
Verbinding
Collagamento

Forbindelse
Förbindelse
Sähköinen liitäntä
Podłączenie
Соединение



Versorgungsspannung: Sicherheitstransformator (für AC-Versorgung) nach EN 61558-2-6 oder Schaltzettelteil (für DC-Versorgung) nach EN 61558-2-16.

Supply voltage: Safety transformer (for AC supply) according to EN 61558-2-6 (Europe) or class II (North America) or switching power supply (for DC supply) according to EN 61558-2-16.

Tension d'alimentation: Transformateur de sécurité (pour tension d'alimentation AC) conforme à la norme EN 61558-2-6 ou convertisseur continu-continu (pour tension d'alimentation DC) conforme à la norme EN 61558-2-16.

Tensión de alimentación: Transformador de seguridad (para alimentación AC) conforme a la norma EN 61558-2-6 o fuente de alimentación conmutada (para alimentación DC) según la norma EN 61558-2-16.

Voedingsspanning: Veiligheidstransformator (voor voedingsspanning AC) volgens EN 61558-2-6 of Schakelnetonderdeel (voor voedingsspanning DC) volgens EN 61558-2-16.

Tensione di alimentazione: Trasformatore di sicurezza (per alimentazione AC) secondo EN 61558-2-6 o alimentatore a commutazione (per alimentazione DC) secondo EN 61558-2-16.

Forsyningsspænding: Sikkerhedstransformer (til AC forsyning) i henhold til EN 61558-2-6 eller koblingsnetdel (til DC forsyning) i henhold til EN 61558-2-16.

Försörjningsspänning: Säkerhetstransformator (för AC försörjningsspänning) enligt EN 61558-2-6 eller kopplingsnät-
del (för DC försörjningsspänning) enligt EN 61558-2-16.

Syöttöjännitte: Turvamuuntaja (AC syöttöjännitte) standardin EN 61558-2-6 mukaan tai hakkuritiehölähe (DC syöttöjännitte) standardin EN 61558-2-16 mukaan.

Napięcie zasilania: Transformator bezpieczeństwa (dla napięcia zasilania AC) zgodnie z normą EN 61558-2-6 lub zasilacz impulsowy (dla napięcia zasilania DC) zgodnie z normą EN 61558-2-16.

Напряжение питания: Трансформатор безопасности (для напряжения питания с пер. током) согласно EN 61558-2-6 или импульсный блок питания (для напряжения питания с пост. током) согласно EN 61558-2-16.

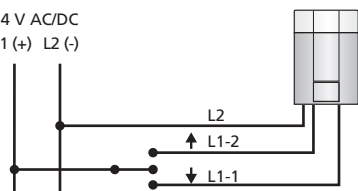
L2 blau - blue - bleu - azul - blauw - blu - blu - blå - sininen - niebieski - синий

L1-2 rot - red - rouge - rojo - rood - rosso - rød - rød - punainen - czerwony - красный

L1-1 schwarz - black - noir - negro - zwart - nero - sort - svart - muस्ता - czarny - черный

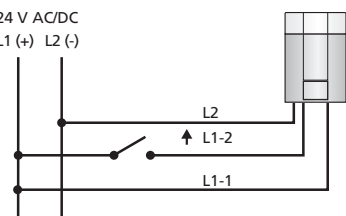
3-point control

24 V AC/DC
L1 (+) L2 (-)



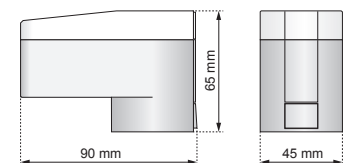
2-point control

24 V AC/DC
L1 (+) L2 (-)



Manuelle Ventilweg- verstellung

0,3 x 2
0,3 x 2



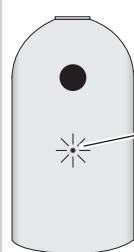
Manual stroke setting
Réglage manuel du déplacement de la soupape
Ajuste de paso de válvula manual
Manuele ventielweginstelling
Regolazione manuale del percorso della valvola

Manuel ventiljeindstilling
Manuell ventilinställning
Manuaalinen venttiilin-suuntasäätö
Ręczne ustawianie rodzaju drożności zaworu
Ручная регулировка хода клапана

Funktions- anzeige

Function display
Affichage fonctionnel
Indicador de función
Functieaanduiding
Visualizzazione delle
funzioni

Funktionsvisning
Funktionsindikation
Toimintomerkkivalo
Wyświetlacz funkcji
Индикатор
функционирования



* LED
Светодиод

Funktionsanzeige über LED:

Rot: Fehler
Grün: Einfahren
Orange: Ausfahren

Function display via LED

Red: Error
Green: Retraction
orange: Extension

Affichage fonctionnel par LED

Rouge: Erreur
Vert: Insertion
orange: Sortie

Indicador de función por LED

Rojo: Error
Verde: Retraer
Naranja: Extraer

Functieaanduiding via LED

Rood: Fout
Groen: naar binnen rijden
oranje: naar buiten rijden

Visualizzazione delle funzioni tramite LED

Rosso: Errore
Verde: Inserire
Arancione: Estrarre

Funktionsvisning via LED

Röd: Fejl
Grön: Indkörsel
Orange: Udkörsel

Funktionsindikation över LED

Röd: Fel
Grönt: Indrag
Orange: Utdrag

LED-toimintonäyttö

Punainen: Vika
Vihreä: Sisääntyöntö
Oranssi: Ulosveto

Wyświetlanie funkcji poprzez LED

Czerwone: Błąd
Zielony: Wprowadzenie
pomarańczowy: Wyprowadzenie

Светодиодная индикация

красный: ошибка
Зеленый: Задвигание
Оранжевый: Выдвигание

Stellkraft

Actuating force
Force de réglage
Fuerza de desplazamiento
Instelkracht
Forza di regolazione

M3P 46805 = 100 N
 M3P 46825 = 125 N

Indstillingskraft
Ställkraft
Säätövoima
Sila nastawiania
Установочное усилие

M3P 46835 = 150 N
 M3P 46845 = 200 N

Stellzeit

Actuation time
Durée de réglage
Tiempo de desplazamiento
Insteltijd
Tempo di regolazione

M3P xxxxx-20 = 30 s/mm (с/мм)
 M3P xxxxx-30 = 15 s/mm (с/мм)

Indstillingstid
Ställtid
Säätöaika
Czas nastawiania
Время установки

RU5**Технические характеристики**

Рабочее напряжение: 24 В пер. тока, -10 % ... +20 %, 50-60 Гц
 Рабочее напряжение: 24 В пост. тока, -20 % ... +20 %
 Рабочая мощность: 2,6 ВА/1,4 Вт
 Потребляемый ток, макс.: < 110 мА
 Установочный путь: 8,5 мм
 Установочное усилие: 100/125/150/200 Н -20 % ... +40 %
 Время установки: 15/30 с/мм
 Уровень защиты: IP 54
 класс защиты: III
 Температура окружающей среды: 0 °C ... +50 °C
 Температура хранения: -20 °C ... +70 °C
 Размеры (шxВxГ): 45 x 65 x 90 мм

DEU**Technische Daten**

Betriebsspannung: 24 V AC, -10 % ... +20 %, 50-60 Hz
 24 V DC, -20 % ... +20 %
 Betriebsleistung: 2,6 VA/1,4 W
 Stromaufnahme max.: < 110 mA
 Stellweg: 8,5 mm
 Stellkraft: 100/125/150/200 N -20 % ... +40 %
 Stellzeit: 15/30 s/mm
 Schutzgrad: IP 54
 Schutzklasse: III
 Umgebungstemperatur: 0 °C ... +50 °C
 Lagertemperatur: -20 °C ... +70 °C
 Maße (BxHxT): 45 x 65 x 90 mm

ENG**Technical Specifications**

Operating voltage: 24 V AC, -10 % ... +20 %, 50-60 Hz
 24 V DC, -20 % ... +20 %
 Operating power: 2,6 VA/1,4 W
 Max. power consumption: < 110 mA
 Stroke: 8,5 mm
 Actuating force: 100/125/150/200 N -20 % ... +40 %
 Actuation time: 15/30 s/mm
 Type of protection: IP 54
 Class of protection: III
 Ambient temperature: 0 °C ... +50 °C
 Storage temperature: -20 °C ... +70 °C
 Dimensions (W x H x D): 45 x 65 x 90 mm

FRA**Caractéristiques techniques**

Tension de service : 24 V AC, -10 % ... +20 %, 50-60 Hz
 24 V DC, -20 % ... +20 %
 Puissance d'exploitation : 2,6 VA/1,4 W
 Courant absorbé max. : < 110 mA
 Course de réglage : 8,5 mm
 Force de réglage : 100/125/150/200 N -20 % ... +40 %
 Durée de réglage : 15/30 s/mm
 Degré de protection: IP 54
 classe de protection: III
 Température ambiante : 0 °C ... +50 °C
 Temp. de stockage : -20 °C ... +70 °C
 Dimensions (l x H x P): 45 x 65 x 90 mm

ESP**Datos técnicos**

Tensión de trabajo: 24 V CA, -10 % ... +20 %, 50-60 Hz
 24 V CC, -20 % ... +20 %
 Potencia operativa: 2,6 VA/1,4 W
 Consumo máx. de corriente: < 110 mA
 Desplazamiento: 8,5 mm
 Fuerza de desplazamiento: 100/125/150/200 N -20 % ... +40 %
 Tiempo de desplazamiento: 15/30 s/mm
 Grado de protección: IP 54
 Clase de protección: III
 Temperatura ambiente: 0 °C ... +50 °C
 Temp. de almacenamiento: -20 °C ... +70 °C
 Dimensiones (alt. x anch. x prof.): 45 x 65 x 90 mm

NLD**Technische gegevens**

Bedrijfs spanning: 24 V AC, -10 % ... +20 %, 50-60 Hz
 24 V DC, -20 % ... +20 %
 Bedrijfsvermogen: 2,6 VA/1,4 W
 Stroomopname max.: < 110 mA
 Instelweg: 8,5 mm
 Instelkracht: 100/125/150/200 N -20 % ... +40 %
 Insteltijd: 15/30 s/mm
 Beschermingsgraad: IP 54
 Beschermingsklasse: III
 Omgevingstemperatuur: 0 °C ... +50 °C
 Opslagtemperatuur: -20 °C ... +70 °C
 Afmetingen (BxHxD): 45 x 65 x 90 mm

ITA**Dati tecnici**

Tensione d'esercizio: 24 V AC, -10 % ... +20 %, 50-60 Hz
 24 V DC, -20 % ... +20 %
 Potenza d'esercizio: 2,6 VA/1,4 W
 Potenza assorbita max.: 110 mA
 Corsa di regolazione: 8,5 mm
 Forza di regolazione: 100/125/150/200 N -20 % ... +40 %
 Tempo di regolazione: 15/30 s/mm
 Grado di protezione: IP 54
 Classe di protezione: III
 Temperatura ambientale: 0 °C ... +50 °C
 Temp. di conservazione: -20 °C ... +70 °C
 Misure (LxAxP): 45 x 65 x 90 mm

DAN**Tekniske data**

Driftsspænding: 24 V AC, -10 % ... +20 %, 50-60 Hz
 24 V DC, -20 % ... +20 %
 Driftsydelse: 2,6 VA/1,4 W
 Strømoftagning maks.: < 110 mA
 Indstillingsvej: 8,5 mm
 Indstillingskraft: 100/125/150/200 N -20 % ... +40 %
 Indstillingstid: 15/30 s/mm
 Beskyttelsesgrad: IP 54
 Beskyttelsesklasse: III
 Omgivelsestemperatur: 0 °C ... +50 °C
 Lagertemperatur: -20 °C ... +70 °C
 Mål (BxHxD): 45 x 65 x 90 mm

SWE**Tekniska data**

Driftspänning: 24 V AC, -10 % ... +20 %, 50-60 Hz
 24 V DC, -20 % ... +20 %
 Driftseffekt: 2,6 VA/1,4 W
 Strömupptagning max.: < 110 mA
 Ställväg: 8,5 mm
 Ställkraft: 100/125/150/200 N -20 % ... +40 %
 Ställtid: 15/30 s/mm
 Skyddsgrad: IP 54
 Skyddsklass: III
 Omgivningstemperatur: 0 °C ... +50 °C
 Förvaringstemperatur: -20 °C ... +70 °C
 Mått (BxHxT): 45 x 65 x 90 mm

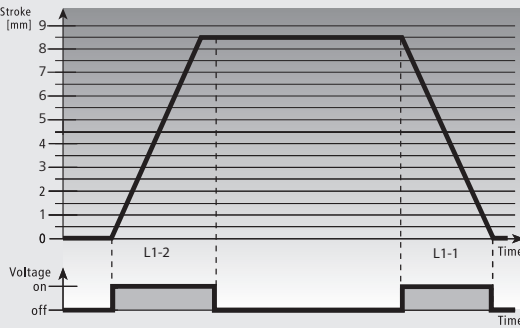
FIN**Tekniset tiedot**

Käyttöjännite: 24 V AC, -10 % ... +20 %, 50-60 Hz
 24 V DC, -20 % ... +20 %
 Käyttöteho: 2,6 VA/1,4 W
 Maks. sähkökulutus: < 110 mA
 Säätömatka: 8,5 mm
 Säätövoima: 100/125/150/200 N -20 % ... +40 %
 Säätöaika: 15/30 s/mm
 Suojausaste: IP 54
 Suojausluokka: III
 Ympäristön lämpötila: 0 °C ... +50 °C
 Säilytyslämpötila: -20 °C ... +70 °C
 Mitat (LxKxS): 45 x 65 x 90 mm

POL**Dane techniczne**

Napięcie robocze: 24 V AC, -10% ... +20%, 50-60 Hz
 24 V DC, -20% ... +20%
 Wydajność rzeczywista: 2,6 VA/1,4 W
 Pobór prądu maks.: < 110 mA
 Droga nastawiania: 8,5 mm
 Siła nastawiania: 100/125/150/200 N -20 % ... +40 %
 Czas nastawiania: 15/30 s/mm
 Stopień ochrony: IP 54
 Klasa ochrony: III
 Temperatura otoczenia: 0°C ... +50°C
 Temperatura składowania: -20°C ... +70°C
 Wymiary (SxWxG): 45 x 65 x 90 mm

Kennlinie Characteristic curve/Courbe caractéristique/Curva caracteristica/Karakteristiek/Curva caratteristica/Karakteristika/Karakteristiska/Ominaiskäyrä/Charakterystyka/Характеристические кривые

3-point control**2-point control**