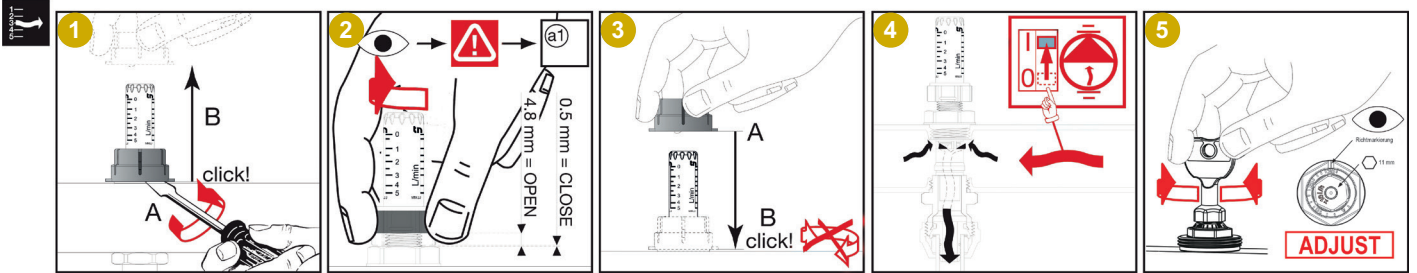


Einregulierung / Balancing / Bilanciamento

- 1 Plombierkappe abziehen**
Remove cap
Rimuovere la copertura
- 2 Durchflussmesser öffnen**
Open flowmeter
Aprire Flussometro
- 3 Plombierkappe wieder montieren**
Reposition the cap
Riposizionare la copertura
- 4 Durchfluss herstellen**
Generate and control flow
Controllo di flusso
- 5 RL-Ventil einregulieren**
Balance return valve
Bilanciamento valvola di ritorno



Einstellungen / Settings / Impostazione DYNA-if 5

Die Einstellung erfolgt mit Maulschlüssel SW11 oder mit IMI-Heimeier / Einstellschlüssel (Art.Nr 3930-02.142).

The setting is changed using a special setting key (article No. 3930-02.142) or an 11 mm end wrench, to ensure tamper proof setting.

Per modificare l'impostazione, occorre servirsi di un'apposita chiave di regolazione (cod. art. 3930-02.142) o di una chiave da 11 mm al fine di impedire qualsiasi manomissione da parte di personale non autorizzato.

Einstellwert / Setting / Impostazione	30	40	60	80	100	120	140	160	180	200	220	240	260	280	300
l/h	30	40	60	80	100	120	140	160	180	200	220	240	260	280	300

Einstellwerte bei unterschiedlicher Heizleistung und Systemspreizung / Setting values with different performances and system differential temperatures / Valori di impostazione in presenza di diversi valori di potenza e di salto termico dell'impianto

Q [W]	200	250	300	400	500	600	700	800	900	1000	1200	1400	1600	1800	2000	2200	2400	2600	2800	3000	3200	3400	3600	3800	4000	4800	5200	
Δt [K]																												
5	3	4	5	7	9	10	12	14	16	17	21	24	28															
8		3	4	5	7	8	9	10	11	13	15	17	19	22	24	26	28											
10			3	4	5	6	7	8	9	10	12	14	16	17	19	21	22	24	26	28	29							
15				3	3	4	5	5	6	7	8	9	10	12	13	14	15	16	17	18	20	21	22	23	28	30		

Δp min. 30-150 l/h = 15 kPa Δp min. 150-300 l/h = 20 kPa

Druckverlustdiagramm / Pressure drop graph / Diagramma delle perdite di carico

Durchflussbereich pro Heizkreis / Flow rate range per heating circuit / Range di portata per circuito di riscaldamento: 30 - 300 l/h

