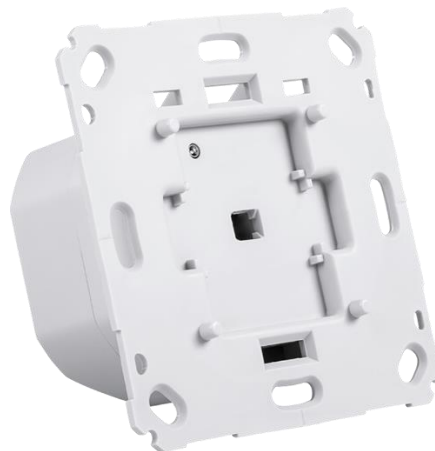


Alpha IP: Schalt-Mess-Aktor für Markenschalter – BSM 24001-N0

Der Alpha IP Schalt-Mess-Aktor für Markenschalter eignet sich für die Montage in einer Unterputzdose. Einmal installiert schaltet er angeschlossene Verbraucher (z. B. Leuchten) ein bzw. aus und misst ihren Energieverbrauch. Der Schalt-Mess-Aktor für Markenschalter ermöglicht eine komfortable Steuerung angeschlossener Verbraucher über die Alpha IP App. Über die Bedienoberfläche wird der Energieverbrauch angeschlossener Verbraucher sowie die Energiekosten dargestellt.

Die Adapter für verschiedene Schalterserien ermöglichen einen kostensparenden Austausch von Schaltern gängiger Hersteller gegen eine intelligente Alpha IP Installation. Durch die Nutzung von Bauteilen der bereits

vorhandenen bzw. vorgesehenen Schalterserien und Verkabelungen wird der Installationsaufwand auf ein Minimum reduziert. Das Design bzw. Farben und Oberflächen von bereits installierten Schalterserien bleibt unverändert, da vorhandene Rahmen und Wippen weiter genutzt werden können.



1.1 Produkteigenschaften

- Unterputzaktor zum Schalten von Verbrauchern
- Durch die Messfunktion ist eine zuverlässige Erkennung von eingeschalteten Verbrauchern möglich
- Einsatz in bestehenden Aus- Wechsel- und Kreuzschaltungen
- Komfortable Steuerung über die Alpha IP App oder per Alpha IP Fernbedienung
- Kompakte Bauform zum Einbau in Standard-Unterputzdosen
- Integration auch in bestehende Schalterserien durch Nutzung vorhandener Rahmen und Wippen
- Mit entsprechendem Adapter in die gängigsten Designs führender Schalter-Hersteller integrierbar: Busch-Jaeger, Gira, Merten, Berker, Jung, düwi, Kopp
- Für die Installation muss ein Neutralleiter vorhanden sein

1.2 Lieferumfang

- Alpha IP Schalt-Mess-Aktor für Markenschalter
- 2 x Schrauben 3,2 x 15 mm
- 2 x Schrauben 3,2 x 25 mm
- Bedienungsanleitung

2 Technische Daten

Versorgungsspannung	230 V/50 Hz
Stromaufnahme	max. 5 A
Maximale Schaltleistung	1150 W
Leistungsaufnahme Ruhebetrieb	0,2 W
Lastart	ohmsche Last
Relais	Wechsler
Leitungsart u. -querschnitt	starre und flexible Leitung, 0,75 - 1,5 mm ²
Installation	nur in Schalterdosen gemäß DIN 49073-1
Schutzart	IP20
Umgebungstemperatur	5 - 35 °C
Abmessungen (B x H x T)	71 x 71 x 37 mm
Gewicht	43 g
Funkfrequenz	868,3 MHz / 869,525 MHz
Typ. Funkreichweite	240 m (Freifeld)
Verpackungsmaß	122 x 112 x 48 mm
Verpackungsgewicht	120 g